

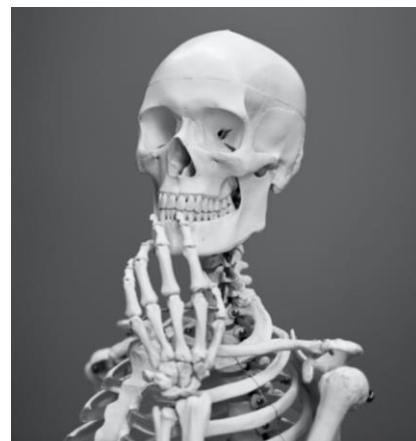
LIDSKÉ TĚLO 1- lehčí varianta

1/ Doplněte názvy a počty obratlů páteře

- a/ ? krčních
- b/ 12 h....
- c/ ? bederních
- d/ kost
- e/ 3-4 k....

2/ Kde najdete v těle ATLAS a ČEPOVEC ?

- a/ v žaludku - je to horní a dolní svěrač žaludku
- b/ na páteři - je to 1.a 2. krční obratel
- c/ jsou to dvě zápěstní kůstky



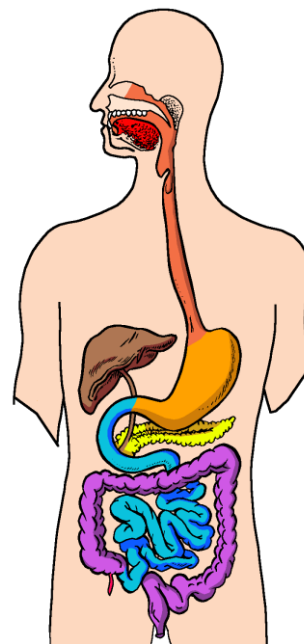
Jejda, to jsou tedy otázky!

3/ Označte oddíly zaživací soustavy tak, jak jdou za sebou.

- a/ dutina ústní - hrtan - žaludek-tenké střevo- tlusté střevo - konečník
- b/ dutina ústní- jícen -hltan- žaludek - tenké střevo- tlusté střevo -konečník
- c/ dutina ústní - hltan - jícen- žaludek- tenké střevo- tlusté střevo -konečník

4/ K čemu slouží játra? Vyberte více možností

- a/ "čistí krev"- ničí toxiny v krvi
- b/ zajišťují tvorbu inzulínu
- c/ zajišťují tvorbu žluči
- d/ pomáhají žaludku s tvorbou žaludeční šťávy
- e/ jsou centrem imunitní soustavy v těle



5/ Kolik litrů krve má průměrný člověk?

- a/ 3-4 l
- b/ 6-8 l
- c/ 4-6 l

6/ Kde se tvoří inzulín a k čemu slouží?

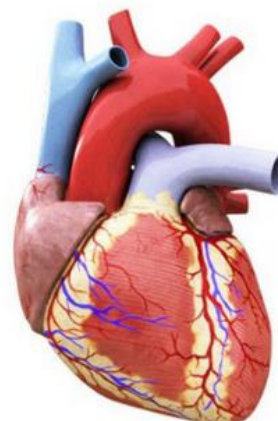
- a/ v játrech, zvyšuje hladinu cukru v krvi
- b/ ve slezině, snižuje hladinu glykogenu v krvi
- c/ ve slinivce břišní, snižuje hladinu cukru v krvi

7/ Čím je oddělena dutina hrudní od dutiny břišní?

- a/ pobřišnicí
- b/ poplicnicí
- c/ bránicí

8/ Jaké jsou hlavní 4 oddíly srdce zajišťující jeho funkci?

- a/ osrdečník - aorta- pravá a levá síň
- b/ pravá síň - pravá komora -levá síň - levá komora
- c/ srdeční chlopně- aorta- horní dutá žíla-osrdečník



9/ Kolik tepů má průměrný netréovaný člověk v klidovém stavu?

- a/ méně než 40 tepů
- b/ cca 72
- c/ 90 a více

10/ Jak vysoký je ideální krevní tlak?

- a/ 100/60
- b/ 140/95
- c/ 120/80



11/ Kde se obvykle nachází apendix?

- a/ v podžebří
- b/ v pravém podbřišku
- c/ v levém podbřišku

12/ Co je to patella? Kde se nachází?

- a/ sítnice - v oku
- b/ zánártní kost - na noze
- c/ česka - v koleně

13/ Jak se pozná tepenné a jak žilní krvácení?

- a/ tepenné krvácení je jasně červené, krev vystřikuje v pravidelných intervalech, žilní krvácení tmavě červené, krev z rány vytéká
- b/ tepenné krvácení je tmavě červené, krev vystřikuje, žilní krvácení jasně červené, krev vytéká

14/ Kde je kost vřetenní?

- a/ na holení
- b/ na předloktí
- c/ součástí pánevního pletence

15/ Kde se nachází rovnovážné ústrojí?

- a/ v uchu
- b/ za očnicí
- c/ v předním čelním laloku



Ano, ano!

**Tak, jak jste dopadli?
Máte ještě chuť na
nějaké další otázky?**